



AYUNTAMIENTO
DE
OLITE - ERRIBERRI
(Navarra)

BANDO

SOBRE LAS ESPECIALES CONDICIONES PARA LA ROMERÍA DE SANTA BRÍGIDA DE 2023

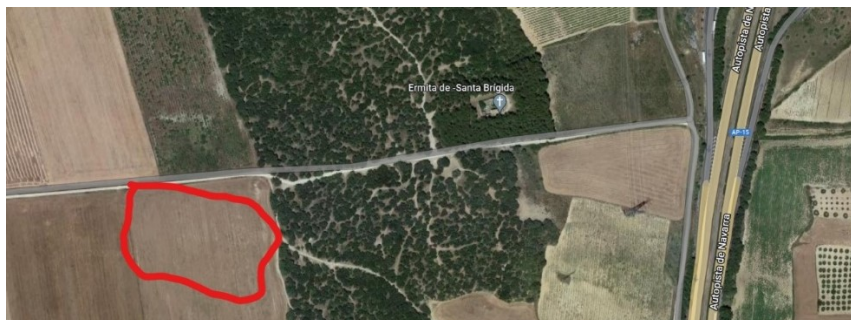
Y SOBRE LA GRAVE SEQUÍA QUE ESTÁ AFECTANDO ESTA PRIMAVERA Y LAS CONDICIONES PARA HACER FUEGO EN EL MONTE

Como cada año la ciudad de Olite/Erriberry prepara la subida a Santa Brígida y para eso tenemos que tener en cuenta las especiales condiciones ambientales en las que nos encontramos. Ya el año pasado tuvimos, debido a los incendios que sufrimos en la zona, una serie de indicaciones concretas que asumimos sin mayor dificultad.

Este año no son los incendios, sino una terrible **sequía** la que condiciona otra vez el que podamos hacer los tradicionales fuegos y por eso tenemos que velar con más ahínco en la protección del bosque de encinas más meridional de Navarra, que es el Monte de Santa Brígida, encinar que cuenta con el especial cariño de la población de Olite/Erriberry. Para ello deberemos evitar encender fuegos y retomaremos los consejos que desde el Gobierno de Navarra se nos dieron para el día de la romería del año pasado.

Por eso pedimos que se guarden las medidas que exponemos a continuación:

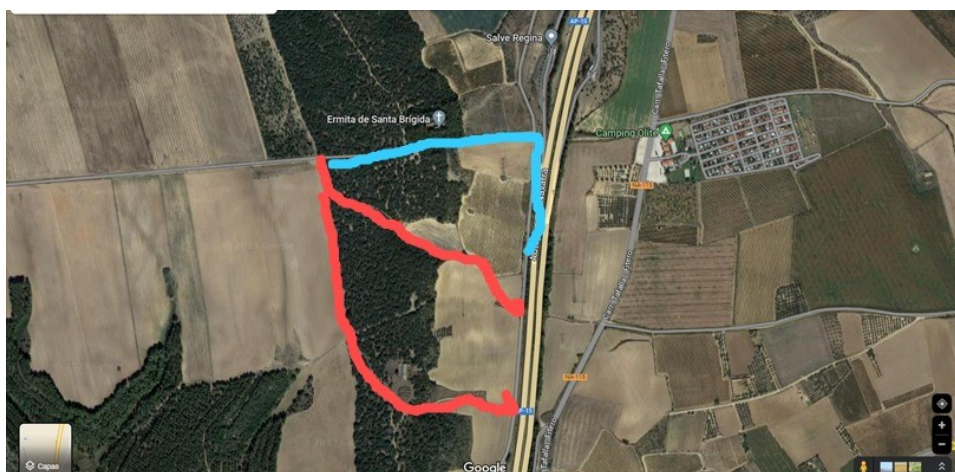
- Se aconseja que si se sube al monte en vehículo particular, se intente en la medida de lo posible sacar el vehículo del arbolado y se aparque en el **aparcamiento disuasorio**.





AYUNTAMIENTO
DE
OLITE - ERIBERRI
(Navarra)

- Se permitirá preparar las comidas con **camping gas y bombona** en los lugares habituales de cada cuadrilla, siempre que se garantice que **el fuego queda a más de un metro del suelo**, para evitar el calor cercano al terreno.
- Se desaconseja del todo el uso del fuego tradicional (leña, sarmientos, barbacoas, etc) para elaborar los calderos y demás comidas.
- Otra opción es llevar la comida preparada desde casa.
- Se aconseja **llevar garrafas de agua**, e incluso las típicas **sulfatadoras**, para que en caso de que se produzca un incendio fortuito se pueda actuar en los primeros minutos, cosa que es siempre fundamental.
- Se recomienda usar los accesos en una sola dirección: **azul** camino para subida y en **rojo** caminos de bajada.



Una vez más apelamos a la prudencia que nos permite disfrutar de este paraje año tras año.

Por último, deseamos que paséis un feliz día de Santa Brígida y disfrutéis de los diferentes actos organizados por el Ayuntamiento a lo largo de la jornada.

Olite-Erriberri a quince de mayo de 2023.-

LA ALCALDESA/ALKATEA

Maite Garbayo Valencia